

Werkstatt für Holzverarbeitung in Ortenburg



ECKDATEN

Objektart: Werkstatt
Adresse: 94496 Ortenburg
Gesamtfläche (ca.): 195 m²
Kaltmiete pro m²: 5,64 €
Nebenkosten (ca.): 200,- €
Warmmiete (ca.): 1.300,- €
teilbar ab (ca.): 195 m²
bezugsfrei ab: nach Vereinbarung

**Kaltmiete
€ 1.100,-**

> Werkstatt
> Ortenburg

> 195 m² Fläche
> Objektnummer: Hatz-Team-Gries-Werk



Objekteckdaten:

| | |
|--|-------------------------------|
| Objektart | Werkstatt |
| Adresse | 94496 Ortenburg |
| Gesamtfläche (ca.) | 195 m ² |
| Kaltmiete | 1.100,- € |
| Kaltmiete pro m ² | 5,64 € |
| Nebenkosten (ca.) | 200,- € |
| Heizkosten sind in Nebenkosten enthalten | nein |
| Warmmiete (ca.) | 1.300,- € |
| teilbar ab (ca.) | 195 m ² |
| bezugsfrei ab | nach Vereinbarung |
| Provision für Mieter | 2,38 Monatsmieten inkl. MwSt. |

Objektbeschreibung:

Für alle Handwerker oder die es werden wollen haben wir ein einmaliges Angebot in Ortenburg.

Wir bieten hier eine komplett eingerichtete Werkstatt für Bauschreinerei, Zimmerei, Bauelementmontage oder sonstiges an.

Insgesamt hat die Werkstatt eine Fläche von 195 m². Auf Wunsch können weiter Flächen für Lager, Büro angemietet werden.

Das Gelände verfügt über eine eigene Zufahrt mit verschließbarem Zufahrtstor.

Die Werkstatt kann ab sofort genutzt werden.

Fixpreis, ohne extra Nebenkostenabrechnung, zzgl. MwSt.

Ausstattung:

Die Werkstatt ist mehr oder weniger komplett ausgestattet, so dass man sofort mit der Arbeit loslegen kann.

In der Werkstatt binden sich noch folgende Geräte, die genutzt werden dürfen:

- o Bandsäge
- o Kappsäge
- o Formatsäge
- o Abrichthobelmaschine
- o Dickenhobelmaschine
- o Bandschleifer
- o Tischfräse

- o 4 Hobelbänke
- o Schraubzwingen
- o Lichtstrom/Kraftstrom
- o Transportwagen
- o Böcke
- o und vieles mehr

Lagebeschreibung:

Ortenburg ist beliebt und durch die zentrale Lage kann man in wenigen Minuten das Bäderdreieck oder die nächst größeren Ortschaften wie Passau, Pocking, Schärding und Fürstzell in wenigen Minuten erreichen.

Alles weitere über Ortenburg können Sie gerne auf der eigenen Internetseite nachlesen:

<http://www.gemeinde-ortenburg.de/>

Sonstiges:

** Die hier eingestellten Angaben sind mit größter Sorgfalt recherchiert, erheben jedoch nicht den Anspruch auf Alleingültigkeit und werden lediglich unverbindlich zu Informationszwecken zur Verfügung gestellt.

Alle Angaben sind ohne Gewähr und basieren ausschließlich auf Informationen, die uns von unserem Auftraggeber zur Verfügung gestellt wurden. Wir übernehmen keine Gewähr für die Vollständigkeit, Richtigkeit und Aktualität dieser Angaben.

Aus Diskretionsgründen werden hier keine weiteren Angaben zum Objekt und zur Lage gemacht. Ein ausführliches Exposé senden wir Ihnen gerne auf eine vollständig ausgefüllte Anfrage.

Die veröffentlichten Bilder sind Eigentum der Hatz & Team Immobilien GmbH und dürfen nicht weiter vervielfältigt oder anderweitig benutzt werden.

Zum Zeitpunkt der Erstellung des Exposés lag uns noch kein Energieausweis vor. Der Eigentümer ist jedoch verpflichtet dem Käufer oder Mietinteressenten diesen bei der Besichtigung vorzulegen und bei Abschluss des Vertrages zu übergeben.

Objektbilder:

Eckdaten

- > Werkstatt
- > Ortenburg

- > 195 m² Fläche
- > Objektnummer: Hatz-Team-Gries-Werk



Werkstatt



Werkstatt



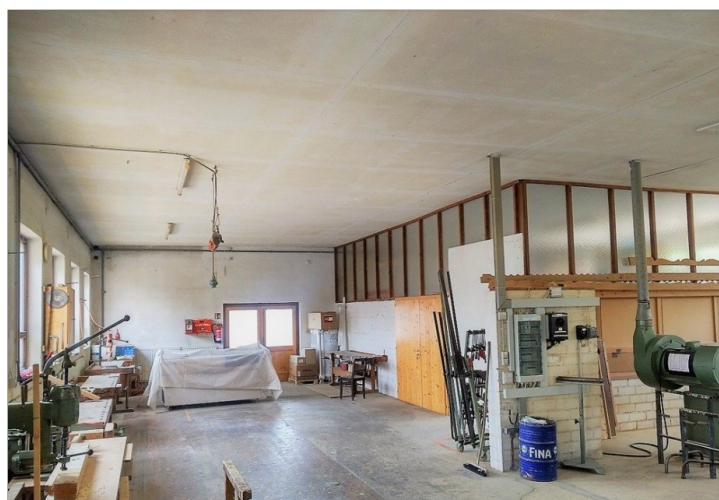
Werkstatt



Werkstatt



Werkstatt



Werkstatt

Eckdaten

- > Werkstatt
- > Ortenburg

- > 195 m² Fläche
- > Objektnummer: Hatz-Team-Gries-Werk





Ihr Immobilienmakler in Passau & München

Professionelle Immobilienbewertung & Marktanalyse
Fundierte Wertermittlung als Grundlage für den optimalen Verkaufspreis.

Bestmögliche Verkaufspreise
durch starke Verhandlungsführung.

Full-Service rund um Immobilien
Bewertung · Verkauf · Vermietung · Verwaltung

Persönliche, individuelle Beratung
Beratung · Verkauf · Vermietung

Langjährige Erfahrung in Passau & München
Seriöse, diskrete Abwicklung

Beste Kontakte zur regionalen Bau- & Immobilienbranche

0851 7569370 | www.hatz-team.de
Kainzenweg 1 · 94036 Passau · Luitpoldstraße 11 · 80798 München

www.hatz-team.de





JETZT ONLINE

www.hatz-team.de

Hatz & Team Immobilien GmbH

Kainzenweg 1 – 94036 Passau – Tel. +49 (0) 851 / 7 56 93-70
info@hatz-team.de – www.hatz-team.de

